

Koormatava ala asendiplaan

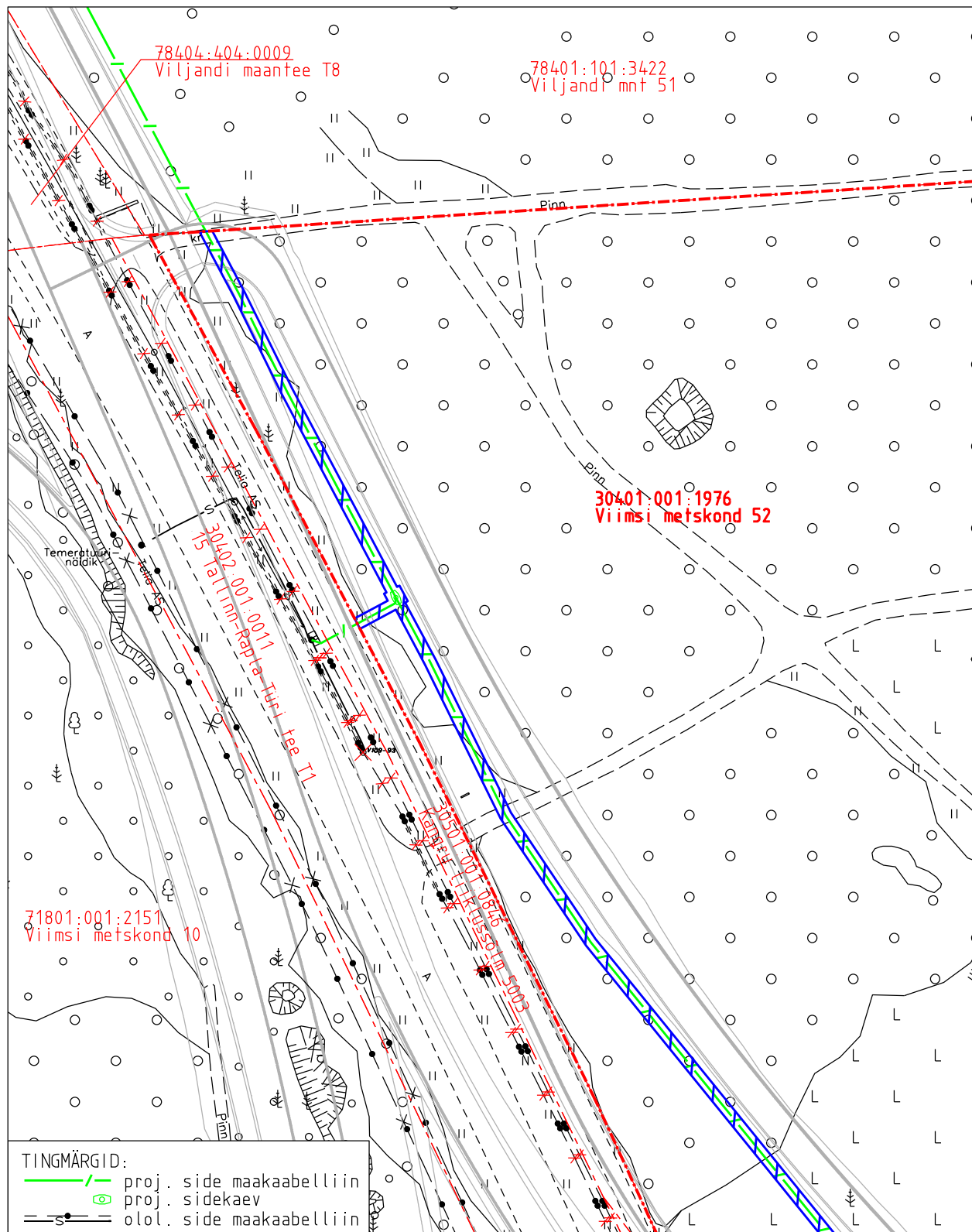
Kinnistu nimi: Viimsi metskond 52 (reg.nr 5435950)




Katastritunnus: 30401:001:1976

Asukoht: Harju maakond, Kiili vald, Kangru alevik

GRK Eesti AS töö nr RBDTD-EE-DS2-DPS2-GRK_OR0350

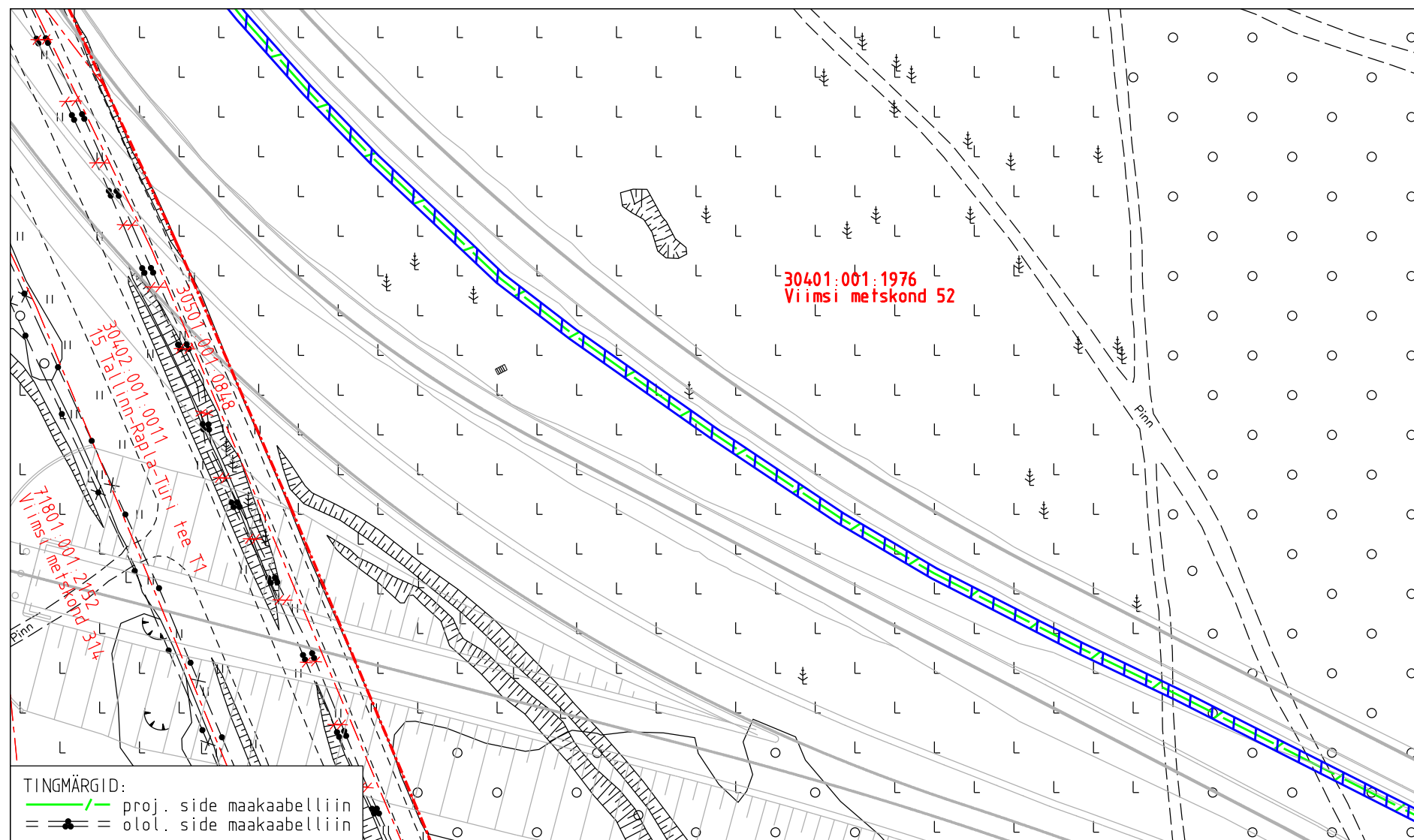
Kangru liiklussõlme ja Rail Balticut ületavate viaduktide ehitustööd (OR0350)



-  Koormatava ala pindala kokku ligikaudu 1699 m²
-  Koormatava katastriüksuse piir
-  Katastriüksuste piirid (väljavõte 23.03.2025)

Plaan 1-1
M 1:1000

Koostaja:
OÜ Kirjanurk



- Koormatava ala pindala kokku ligikaudu 1699 m²
- Katastriüksuste piirid (väljavõtte 23.03.2025)
- Koormatava katastriüksuse piir

Koormatava ala asendiplaan

Kinnistu nimi: Viimsi metskond 52 (reg.nr 5435950)

Katastritunnus: 30401:001:1976

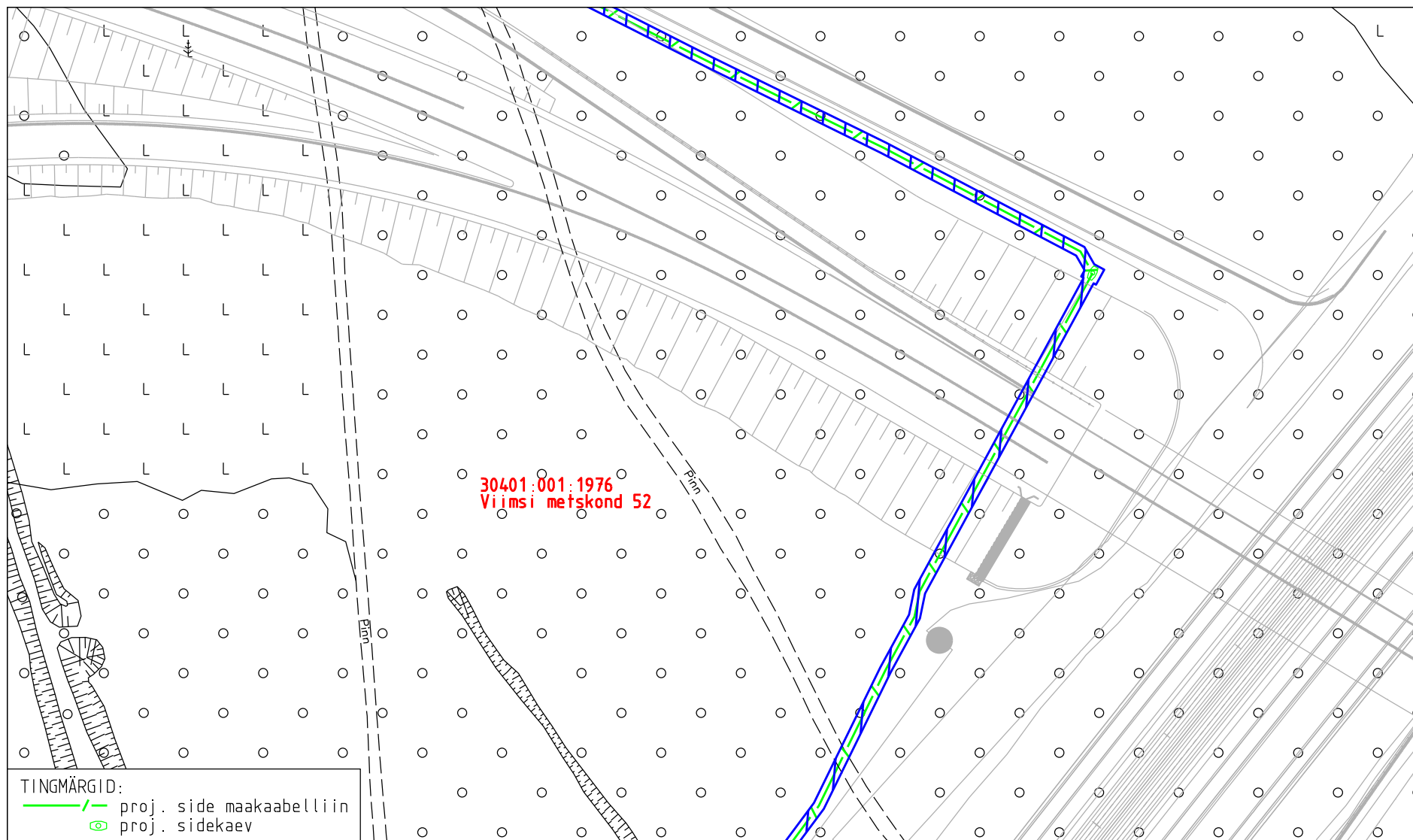
Asukoht: Harju maakond, Kiili vald, Kangru alevik




GRK Eesti AS töö nr RBDTD-EE-DS2-DPS2_GRK_OR0350

Kangru liiklussõlme ja Rail Balticut ületavate viaduktide ehitustööd (OR0350)

Koostaja:

OÜ Kirjanurk



-  Koormatava ala pindala kokku ligikaudu 1699 m²
-  Katastriüksuste piirid (väljavõtte 23.03.2025)
-  Koormatava katastriüksuse piir

Koormatava ala asendiplaan

Kinnistu nimi: Viimsi metskond 52 (reg.nr 5435950)

Katastritunnus: 30401:001:1976

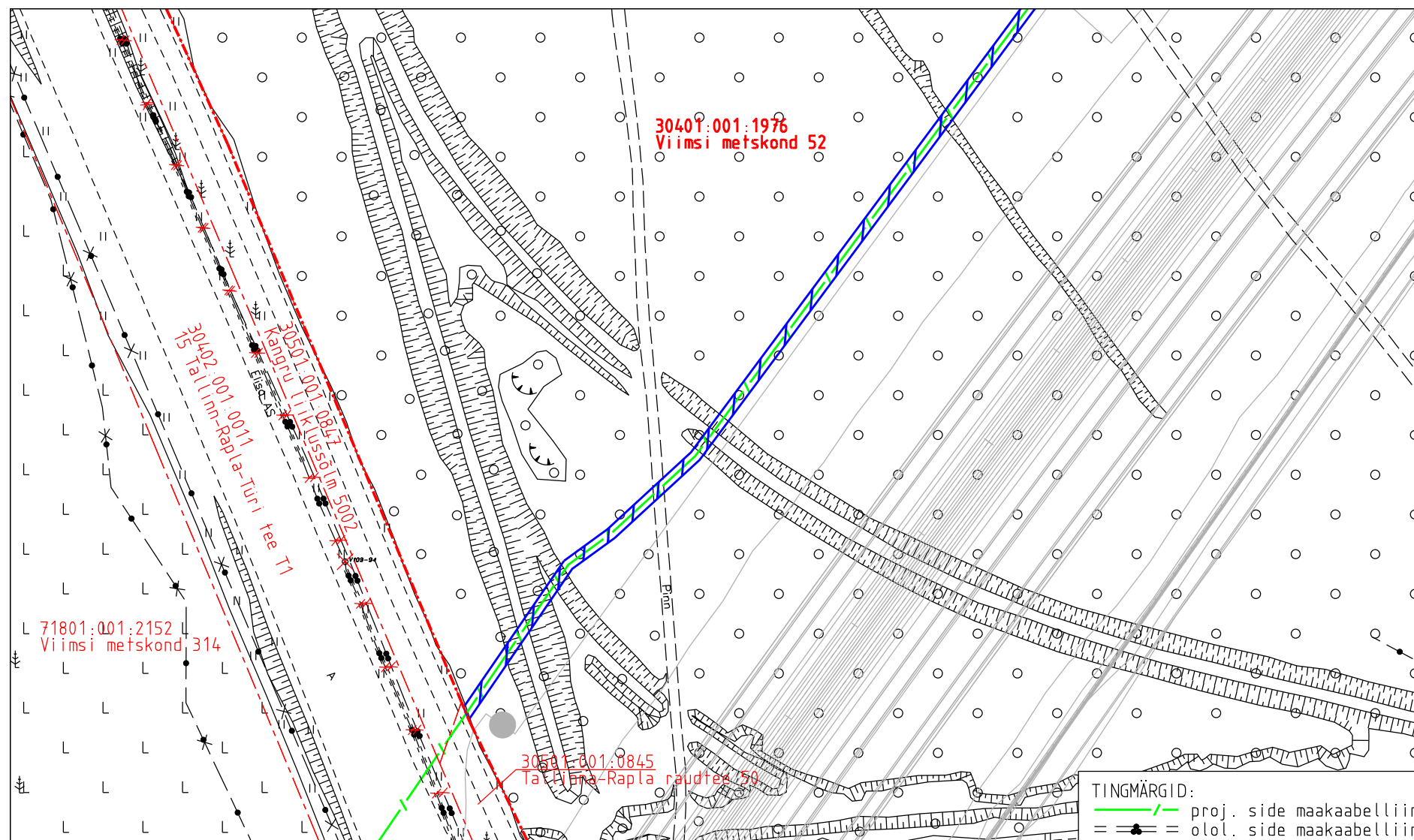
Asukoht: Harju maakond, Kiili vald, Kangru alevik

GRK Eesti AS töö nr RBDTD-EE-DS2-DPS2_GRK_OR0350

Kangru liiklussõlme ja Rail Balticut ületavate viaduktide ehitustööd (OR0350)

Koostaja:

OÜ Kirjanurk



- Koormatava ala pindala kokku ligikaudu 1699 m²
- Katastriüksuste piirid (väljavõte 23.03.2025)
- Koormatava katastriüksuse piir

Koormatava ala asendiplaan

Kinnistu nimi: Viimsi metskond 52 (reg.nr 5435950)

Katastritunnus: 30401:001:1976

Asukoht: Harju maakond, Kiili vald, Kangru alevik

GRK Eesti AS töö nr RBDTD-EE-DS2-DPS2_GRK_OR0350

Kangru Liiklussõlme ja Rail Balticut ületavate viaduktide ehitustööd (OR0350)

Koostaja:

OÜ Kirjanurk